

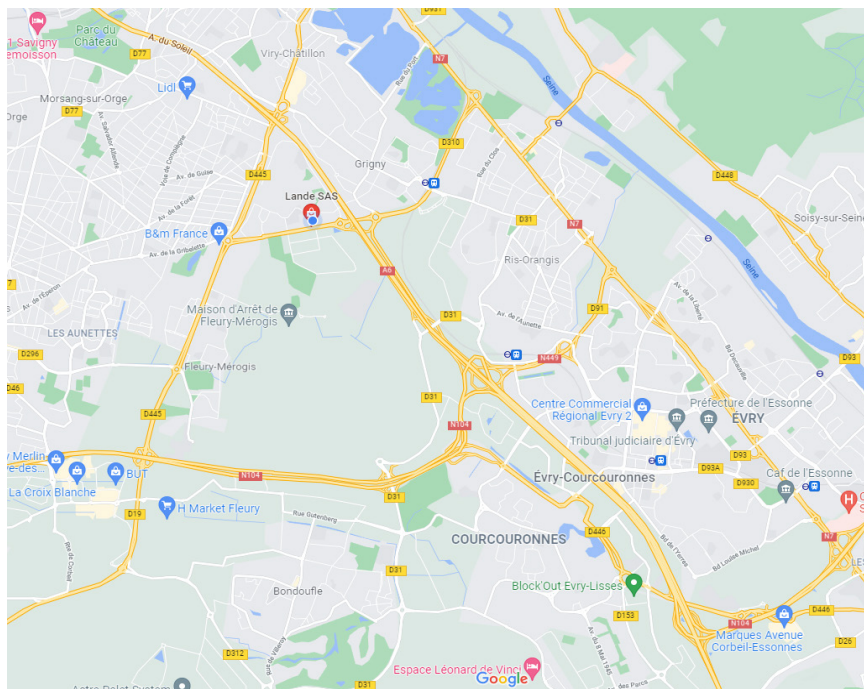


**Baies & Coffrets  
Réseaux Informatiques  
Rack 19''**

Catalogue produits 2024

**Specialiste Réseau Informatique**

**Baie serveur insonorisée**  
**Baie serveur climatisée**  
**Coffrets étanche, IP55**  
**Accessoires 19 ''**  
**Connectiques**  
**Fibre optique**  
**Câbles**



Adresse Facturation : 3 Rue Des Bâtisseurs 91350 Grigny / France  
Adresse Livraison : 1 Rue Des Bâtisseurs 91350 Grigny / France  
Tél : 01 69 40 84 42 - 09 81 17 35 32  
Web Sites : <https://lande.fr>  
<https://cobox.fr>  
E-mail : [info@lande.fr](mailto:info@lande.fr)  
[info@cobox.fr](mailto:info@cobox.fr)

## NOUS SOMMES LANDE

Nous sommes fabricant des baies et des coffrets informatiques basé en Turquie. Lande SAS vous propose une large gamme de produits stockés en France « racks, baies serveurs, baies de brassage, coffrets 19 pouces et ses accessoires »

N'hésitez surtout pas à nous rendre visite pour en savoir plus sur notre activité et nos nouveaux produits de qualité supérieure, à des prix défaits toute concurrence.

Notre fabricant Lande, basé en Turquie, dispose d'un équipement à la pointe de la technologie « Lean production », fournissant une importante capacité de production sur un espace de 10000 m<sup>2</sup> pour plus de 2000 pièces produites par jour. Nous vous garantissons donc des produits fiables, qui répondent aux normes internationales en vigueur et qui vous permettront de faire des économies.

Enfin, vous pouvez dès à présent visiter notre nouveau site web : [www.lande.fr](http://www.lande.fr) ou nous contacter directement par téléphone au **01.69.40.84.42** ou par notre formulaire contact [info@lande.fr](mailto:info@lande.fr)

|           |  |           |
|-----------|--|-----------|
| <b>01</b> | <b>BAIES</b>   | <b>4</b>  |
|           | Baie serveur insonorisée en bois - <a href="#">Silence style</a>   | 4         |
|           | Baie serveur insonorisée - <a href="#">Silence Zen</a>             | 4         |
|           | Baie Climatisée , Micro Data Center - <a href="#">B-Clim</a>       | 6         |
|           | Baie serveur & Baie de brassage - <a href="#">Elégante</a>         | 6         |
| <b>02</b> | <b>COFFRETS</b>  | <b>8</b>  |
|           | Coffret mural IP55 - <a href="#">Safebox</a>                       | 8         |
|           | Coffret mural informatique - <a href="#">Elégante</a>              | 9         |
|           | Coffret mural en kit - <a href="#">SOHO</a>                        | 10        |
|           | Coffret mural vertical - <a href="#">SlimBox</a>                   | 11        |
|           | Mini coffret mural - <a href="#">MiniBox</a>                       | 12        |
|           | Caisson PC bureau - <a href="#">TourBox</a>                        | 13        |
|           | Coffret vidéo surveillance - <a href="#">DvrBox</a>                | 14        |
|           | Bati rack 19 pouces - <a href="#">Set &amp; Steck</a>              | 15        |
| <b>03</b> | <b>CONNECTIQUES</b>  | <b>16</b> |
|           | Noyau RJ45, Keyston  | 16        |
|           | Panneau de brassage  | 17        |
|           | Câbles réseau informatique Cat. 6                                  | 18        |
|           | Câbles réseau informatique Cat. 6A                                 | 19        |
|           | Cordon de brassage Cat. 6  | 20        |
|           | Cordon de brassage Cat. 6A   | 21        |
| <b>04</b> | <b>PDU</b>   | <b>22</b> |
|           | Bandeau de prise électrique 19'' - 4PC, 2P+T, sans interrupteur    | 22        |
|           | Bandeau de prise électrique 19'' - 7PC, 2P+T, avec interrupteur    | 23        |
|           | Bandeau de prise électrique 19'' - 9PC, 2P+T, avec interrupteur    | 23        |
| <b>05</b> | <b>ACCESSOIRES</b>   | <b>24</b> |
|           | Plateau fix, 1U, Profondeur : 200, 250, 300mm                      | 24        |
|           | Plateau fix, 2U, Profondeur : 300, 350mm                           | 24        |
|           | Plateau fix 1U, Profondeur pour une baie : 600, 800, 1000mm        | 24        |
|           | Plateau coulissant 1U, Profondeur pour une baie : 600, 800, 1000mm | 25        |
|           | Kit de ventilation pour baies & coffrets                           | 26        |
|           | Eclairage - Baie & Coffret - <a href="#">RackLed</a>               | 27        |
|           | Rail DIN 19 pouces, 3U, 21 modules                                 | 28        |
|           | Plinthe - Baie & Coffrets  | 29        |
|           | Passe cordon 1U  | 29        |
|           | Panneau d'opturation, cache Face avant 19'', 1U, 2U, 4U            | 29        |
|           | Kit de visserie écrou cage   | 29        |
|           | Kit de roulette - Baie & Coffret                                   | 29        |



DESCRIPTION

- Baie serveur insonorisée à réduction de bruit actif
- Concept élégante en bois
- Insonorisé - réduction du bruit 32 dB
- Système de ventilation performant maximum 29-30 dB
- Capacité de chargement : 800 kg
- Double porte avec mécanisme de fermeture, en bois
- Porte derrière acier avec fermeture à clé
- Panneaux latéraux verrouillable et amovibles
- 2 montants devant et derrière, réglable
- PDU, Bandeau de prise électrique intégrée



Kit de ventilation  
EBMPAPST 20db max.



Couleurs abillage en bois



Modèles disponible

| Référence      | Type | Largeur | Profondeur | Hauteur |
|----------------|------|---------|------------|---------|
| BSIZENB12U7580 | 12U  | 750     | 850        | 800     |
| BSIZENB12U7510 | 12U  | 750     | 1050       | 980     |
| BSIZENB16U7580 | 16U  | 750     | 850        | 800     |
| BSIZENB16U7510 | 16U  | 750     | 1050       | 980     |
| BSIZENB26U7510 | 26U  | 750     | 1050       | 1425    |
| BSIZENB36U7510 | 36U  | 750     | 1050       | 1870    |
| BSIZENB42U7510 | 42U  | 750     | 1050       | 2135    |

Couleurs



\* Couleur standart abillage en bois M-Mapl  
 \*\* Options de couleur en bois :  
 O-Oak, C-Cherry, B-Beech, T-Teak, W-Walnut  
 \*\*\* Couleur de pièce métal : Noir RAL9005



## DESCRIPTION

- Baie serveur insonorisée à réduction de bruit actif
- Réduction du bruit jusqu'à -85%
- Système de ventilation performant maximum 30 dB
- Porte double vitrage avec mécanisme de fermeture
- Porte derrière acier avec fermeture à clé
- Panneaux latéraux verrouillable et amovibles avec isolation sonore
- 2 montants devant et derrière, réglable
- Kit de roulette, (4 roulettes, 2 freinées) + Kit de nivellement des pieds
- Kit de nivellement des pieds (4 pièces)
- Capacité de chargement : 600 kg
- Couleur standart noir (RAL9005)



## Modèles disponible

| Référence     | Type | Largeur | Profondeur | Hauteur |
|---------------|------|---------|------------|---------|
| BSIZEN12U7580 | 12U  | 750     | 850        | 800     |
| BSIZEN12U7510 | 12U  | 750     | 1050       | 980     |
| BSIZEN16U7580 | 16U  | 750     | 850        | 800     |
| BSIZEN16U7510 | 16U  | 750     | 1050       | 980     |
| BSIZEN26U7510 | 26U  | 750     | 1050       | 1425    |
| BSIZEN36U7510 | 36U  | 750     | 1050       | 1870    |
| BSIZEN42U7510 | 42U  | 750     | 1050       | 2135    |

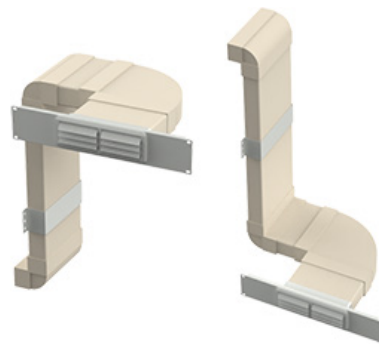
## Couleurs

RAL 9005  
Black



**DESCRIPTION**

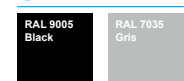
- Porte avant en acier équipée d'une serrure
- Tôle d'excellente qualité et robuste : Épaisseurs de 1,5 mm
- Capacité de charge élevée : 100Kg
- Peinture Poudrée – Enduit de couleur Gris Clair (RAL7035)
- Serrure équipée d'une poignée avec un système de verrouillage à 3 points
- Grilles d'aération intégrées pour assurer la ventilation.
- Indice de protection IP 54 sur la ventilation (Protection contre l'eau et la poussière)
- Porte avant dotée de deux bornes de mise à la terre, avec renforts en forme de U
- Rails et profils 483mm (19") face avant, réglables selon la profondeur
- Entrées de câble : 2x PG21 + 1x PG48 1x + 2x PVC avec capuchons de diamètre 28mm
- Kit de fixation inclus



Modèles disponible

| Référence      | Type  | Largeur | Profondeur | Hauteur |
|----------------|-------|---------|------------|---------|
| Baies serveurs |       |         |            |         |
| BSCMDC26U7510  | 26U   | 750     | 1000       | 1450    |
| BSCMDC26U7510  | 36U   | 750     | 1000       | 1850    |
| BSCMDC26U7510  | 42U   | 750     | 1000       | 2150    |
| Climatiseurs   |       |         |            |         |
| SVK - 2000ID   | 1700W | 500     | 300        | 600     |
| SVK - 3000ID   | 2700W | 500     | 300        | 650     |
| SVK - 4000ID   | 4000W | 500     | 300        | 750     |

Couleurs





**DESCRIPTION**

- Porte avant en acier équipée d'une serrure
- Tôle d'excellente qualité et robuste : Épaisseurs de 1,5 mm - 2 mm en tôle d'acier
- Capacité de charge élevée : 600Kg
- Peinture Poudrée - Enduit de couleur Noir (RAL9005)
- Emplacement prés découpé pour kit de ventilation optionnel
- Indice de protection IP 20 (Protection poussière >1mm)
- Porte avant en verre avec cadre en acier, fermant à clé
- Porte arrière en acier, fermant à clé
- Panneaux latéraux divisés verrouillables et amovibles pour un accès facile
- Le système de charnière à ressort offre plusieurs options d'accès à la baie :
- Accès direct sans porte, avec porte (possibilité de changement rapide)
- Rails et profils 483mm (19») face avant et arrière, réglables en profondeur
- Entrée du câble sur la partie arrière du socle inférieur avec scellage de caoutchouc et plaque amovible
- Pieds de nivellement, réglables en hauteur



**Couleurs**



**Modèles disponible**

| Référence     | Type | Largeur | Profondeur | Hauteur |
|---------------|------|---------|------------|---------|
| BSELGP12U6080 | 12U  | 600     | 800        | 719     |
| BSELGP16U6080 | 12U  | 600     | 800        | 897     |
| BSELGP12U6010 | 16U  | 600     | 1000       | 719     |
| BSELGP16U6010 | 16U  | 600     | 1000       | 897     |
| BSELGP26U6010 | 26U  | 600     | 1000       | 1342    |
| BSELGP36U6010 | 36U  | 600     | 1000       | 1786    |
| BSELGP42U6060 | 42U  | 600     | 600        | 2053    |
| BSELGP42U8080 | 42U  | 800     | 800        | 2053    |
| BSELGP42U6010 | 42U  | 600     | 1000       | 2053    |

## Coffret mural Elégant 19 pouces

Le coffret mural 19 pouces Elégant est parfaitement conçues pour recevoir des composants 19 pouces actifs et passifs.

L'installation simple et facile vous fait gagner un temps considérable. De plus son élégant design s'adapte à tous les bureaux et domiciles. Quatre positions de montages sont disponibles.

### DESCRIPTION

- Porte avant en acier équipée d'une serrure
- Tôle d'excellente qualité et robuste : Épaisseurs de 1,5 mm - 2 mm en tôle d'acier
- Capacité de charge élevée : 80Kg
- Peinture Poudrée - Enduit de couleur Noir (RAL9005)
- Emplacement prés découpé pour kit de ventilation optionnel
- Indice de protection IP 20 (Protection poussière >1mm)
- Porte avant en verre avec cadre en acier, fermant à clé
- Panneaux latéraux divisés verrouillables et amovibles pour un accès facile
- Le système de charnière à ressort offre plusieurs options d'accès à la baie :
- Accès direct sans porte, avec porte (possibilité de changement rapide)
- Rails et profils 483mm (19») face avant et arrière, réglables en profondeur
- Entrée du câble sur la partie arrière du socle inférieur avec scellage de caoutchouc et plaque amovible
- Pieds de nivellement et kit de roulette en options



### Modèles disponible

| Référence     | Type | Largeur | Profondeur | Hauteur |
|---------------|------|---------|------------|---------|
| COFELG06U6045 | 6U   | 600     | 450        | 719     |
| COFELG09U6045 | 9U   | 600     | 450        | 897     |
| COFELG12U6045 | 12U  | 600     | 450        | 719     |
| COFELG16U6045 | 16U  | 600     | 450        | 897     |
| COFELG06U6060 | 6U   | 600     | 600        | 1342    |
| COFELG09U6060 | 9U   | 600     | 600        | 1786    |
| COFELG12U6060 | 12U  | 600     | 600        | 2053    |
| COFELG16U6060 | 16U  | 800     | 600        | 2053    |
| COFELG20U6060 | 20U  | 600     | 600        | 2053    |

### Couleurs





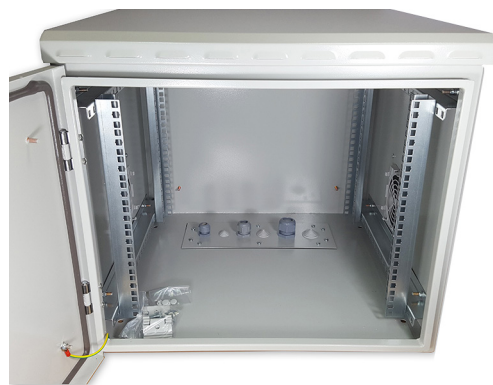
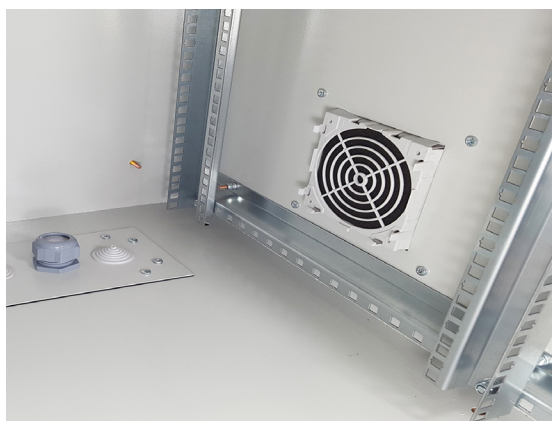
## Coffret mural IP55 Safebox 19 pouces, extérieur et étanche

Cobox Safebox IP55 coffret / baie / armoire 19 puces idéal pour une installation extérieure Réseau informatique, vidéosurveillance, système d'alarme et télécommunication. Cobox Safebox coffret étanche IP55 à usage extérieur ont été fabriqués pour des applications industrielles. Conformément à l'indice de protection contre l'eau et la poussière



### DESCRIPTION

- Porte avant en acier équipée d'une serrure
- Tôle d'excellente qualité et robuste : Épaisseurs de 1,5 - 2 mm
- Capacité de charge élevée : 100 Kg
- Peinture Poudrée – Enduit de couleur Gris Clair (RAL7035)
- Serrure équipée d'une poignée avec un système de verrouillage à 3 points
- Grilles d'aération intégrées pour assurer la ventilation.
- Indice de protection IP55 sur la ventilation (Protection contre l'eau et la poussière)
- Porte avant dotée de deux bornes de mise à la terre, avec renforts en forme de U
- 2 rails et profils 483mm (19") face avant, réglables selon la profondeur
- Entrées de câble : 2x PG21 + 1x PG48 1x + 2x PVC avec



### Modèles disponible

| Référence      | Type | Largeur | Profondeur | Hauteur |
|----------------|------|---------|------------|---------|
| COFSBOX07U6045 | 7U   | 600     | 450        | 440     |
| COFSBOX09U6045 | 9U   | 600     | 450        | 529     |
| COFSBOX12U6045 | 12U  | 600     | 450        | 660     |
| COFSBOX16U6045 | 16U  | 600     | 450        | 841     |
| COFSBOX07U6060 | 7U   | 600     | 600        | 440     |
| COFSBOX09U6060 | 9U   | 600     | 600        | 529     |
| COFSBOX12U6060 | 12U  | 600     | 600        | 660     |
| COFSBOX16U6060 | 16U  | 800     | 600        | 841     |
| COFSBOX20U6060 | 20U  | 600     | 600        | 1065    |

### Couleurs

RAL 7035  
Gris

Coffret mural en kit 19", 7U, 9U, 12U

Coffret informatique En kit Cobox Soho 7U, 9U, 12U profondeur 400 mm

Cobox Soho Coffret mural 19 pouces en kit idéal pour une installation professionnel bureau, résidence, locaux activites.

Pose du coffret facile et rapide.

## DESCRIPTION

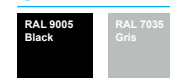
- Coffret Informatique 19 pouces, 7U, Lande SOHO, En kit
- Tôle d'excellente qualité et robuste : Épaisseurs de 1 mm en tôle d'acier
- 2 montants avants 19»
- Entrée des câbles par le haut et le bas.
- Emplacement pour 2 ventilateurs (non inclus)
- 1 porte avant verre équipée d'une serrure
- Porte avant en verre de sécurité teinté et démontable
- 2 Panneaux latéraux fix
- Capacité de chargement : 80kg
- Couleur : RAL7035 Gris-Claire
- Entrée du câble sur la partie arrière du socle inférieur avec scel-lage de caoutchouc et plaque amovible



## Modèles disponible

| Référence      | Type | Largeur | Profondeur | Hauteur |
|----------------|------|---------|------------|---------|
| COFSOHO07U5440 | 7U   | 540     | 400        | 370     |
| COFSOHO09U5440 | 9U   | 540     | 400        | 460     |
| COFSOHO12U5440 | 12U  | 540     | 400        | 595     |

## Couleurs



## Mini coffret mural 19", 5U? pose vertical

Le coffret mural 19 pouce vertical, 5U est parfaitement conçues pour recevoir des composants 19 pouces actifs et passifs. L'installation simple et facile vous fait gagner un temps considérable. De plus son élégant design s'adapte à tous les bureaux et domiciles. Quatre positions de montages sont disponibles.



## DESCRIPTION

- Porte avant en acier équipée d'une serrure
- Tôle d'excellente qualité et robuste : Épaisseurs de 1,5 - 2 mm
- Capacité de charge élevée : 100 Kg
- Peinture Poudrée – Enduit de couleur Gris Clair (RAL7035)
- Serrure équipée d'une poignée avec un système de verrouillage à 3 points
- Grilles d'aération intégrées pour assurer la ventilation.
- Indice de protection IP55 sur la ventilation (Protection contre l'eau et la poussière)
- Porte avant dotée de deux bornes de mise à la terre, avec renforts en forme de U
- 2 rails et profils 483mm (19") face avant, réglables selon la profondeur
- Entrées de câble : 2x PG21 + 1x PG48 1x + 2x PVC avec capuchons de diamètre 28mm
- Kit de fixation inclus



## Couleurs



## Modèles disponible

| Référence   | Type | Largeur | Profondeur | Hauteur |
|-------------|------|---------|------------|---------|
| COFSLB05UPV | 5U   | 500     | 150        | 480     |
| COFSLB08UPV | 8U   | 500     | 150        | 480     |

## Mini coffret mural 19", 6U, 9U, 12U

Le mini coffret mural 19", est parfaitement conçues pour recevoir des composants 19 pouces actifs et passifs.

L'installation simple et facile vous fait gagner un temps considérable. De plus son élégant design s'adapte à tous les bureaux et domiciles. Deux positions de montages sont disponibles.



### DESCRIPTION

- Porte avant en acier équipée d'une serrure
- Tôle d'excellente qualité et robuste : Épaisseurs de 1,5 mm
- Capacité de charge élevée : 80 Kg
- Peinture Poudrée – Enduit de couleur Gris Clair (RAL7035)
- Grilles d'aération intégrées pour assurer la ventilation.
- Indice de protection IP20 sur la ventilation
- Porte avant dotée de deux bornes de mise à la terre, avec renforts en forme de U
- 2 rails et profils 483mm (19") face avant, réglables selon la profondeur



### Couleurs

RAL 7035  
Gris

### Modèles disponible

| Référence    | Type | Largeur | Profondeur | Hauteur |
|--------------|------|---------|------------|---------|
| COFMB06U6015 | 6U   | 600     | 150        | 423     |
| COFMB06U6015 | 9U   | 600     | 150        | 460     |



**Mini coffret mural 19», 5U**

Le mini coffret mural 19» 5U est parfaitement conçues pour recevoir des composants 19 pouces actifs et passifs. L'installation simple et facile vous fait gagner un temps considérable. De plus son élégant design s'adapte à tous les bureaux et domiciles. Quatre positions de montages sont disponibles.

**DESCRIPTION**

- Porte avant vitrée équipée d'une serrure
- Porte arriere en acier équipée d'une serrure
- Tôle d'excellente qualité et robuste : Épaisseurs de 1,5 mm
- Capacité de charge élevée : 100 Kg
- Peinture Poudrée – Enduit de couleur Noir (RAL 9005)
- Grilles d'aération intégrées pour assurer la ventilation.
- Indice de protection IP54 sur la ventilation (Protection contre l'eau et la poussière)
- Porte avant dotée de deux bornes de mise à la terre, avec renforts en forme de U
- 2 rails et profils 483mm (19») face avant, réglables selon la profondeur
- Entrées de câble en arriere
- Kit de fixation inclus
- Caisson pour Unité Centrale
- L'Entrée de câble avec cache plein amovible sur le toit et le socle du caisson
- Emplacement de ventilateur
- Livré avec 4 pieds
- Dimensions (HxLxP) : 650x300x600 mm
- Garantie 5 ans après activation par l'utilisateur

**Couleurs**

RAL 9005  
Black

**Modèles disponible**

| Référence     | Type | Largeur | Profondeur | Hauteur |
|---------------|------|---------|------------|---------|
| CAISSPCBUREAU | -    | 300     | 600        | 650     |

Coffret Vidéo Surveillance DvrBox

Coffret Vidéo Surveillance VS-Box Coffret mural pour enregistreur vidéo surveillance pour assurer et protéger votre enregistreur DVR, NVR et vos images



DESCRIPTION

- Porte avant en acier équipée d'une serrure
- Tôle d'excellente qualité et robuste : Épaisseurs de 1,5 mm
- Capacité de charge élevée : 100 Kg
- Peinture Poudrée – Enduit de couleur Gris Clair (RAL7035)
- Serrure équipée d'une poignée avec un système de verrouillage à 2 points
- Grilles d'aération intégrées pour assurer la ventilation.
- Kit de ventilation inclus
- Indice de protection IP54 sur la ventilation
- Porte avant dotée de deux bornes de mise à la terre, avec renforts en forme de U
- 2 rails et profils 483mm (19") face avant, réglables selon la largeur
- Entrées de câble : Haut et en bas du coffret
- Kit de fixation inclus
- Garantie 5 ans après activation par l'utilisateur
- Montage réglable 1U
- Emplacement enregistreur 10" ou 19"
- Support de l'écran (22" max.)
- Ouverture de porte 90°
- Porte pleine
- Passage de câble 2 cotés et en bas du coffret
- Équerre de fixation pour les appareils
- Grille d'aération
- Kit de ventilation, ON/OFF, avec thermostat

Couleurs

RAL 7035  
Gris

Modèles disponible

| Référence  | Type | Largeur | Profondeur | Hauteur |
|------------|------|---------|------------|---------|
| DVRBOXPP1U | 1U   | 550     | 150        | 580     |
| DVRBOXPE2U | 2U   |         | 200        | 580     |

**Bâti-rack mural 19», 1U, 520x220 mm**

Ce bâti-rack, équipé de seulement 3 parois et sans porte est idéal pour contenir tout votre équipement réseau dans des lieux à accès restreint. C'est une solution économique pour une installation sécuritaire de tous vos composants.

Il est muni de tôles d'acier robustes pouvant accueillir de nombreux câbles et équipements. Le boîtier se compose de parois en acier laqué.

**DESCRIPTION**

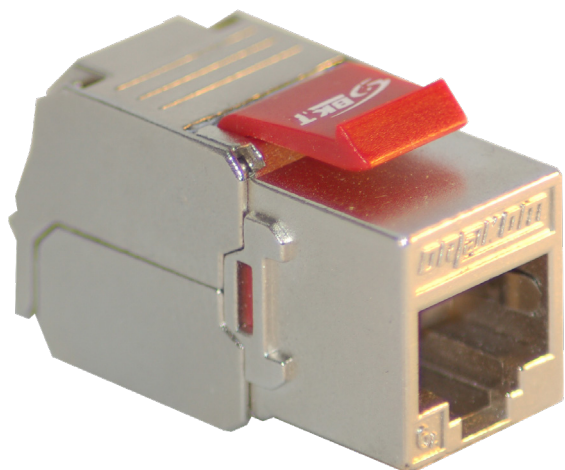
- Tôle d'excellente qualité et robuste : Épaisseurs de 1,5 - 2 mm
- Capacité de charge élevée : 80 Kg
- Set & Stack Bati-Rack Mural 19 pouces 1U
- Support Murale 19» 1U
- • Bati rack 19» de distribution murale
- Pour les composants de 19» d'une profondeur 220 mm
- Profondeur réglable jusqu'à 400 mm
- Tôle d'acier robuste et résistante
- Acier laqué
- Livraison en pièces détaillées
- Garantie 5 ans après activation par l'utilisateur

**Couleurs****Modèles disponible**

| Référence   | Type | Largeur | Profondeur | Hauteur |
|-------------|------|---------|------------|---------|
| BATIRACKM1U | 1U   | 540     | 220 - 400  | 45      |
| BATIRACKM2U | 2U   | 540     | 220 - 400  | 100     |
| BATIRACKM4U | 4U   | 540     | 220 - 450  | 200     |
| BATIRACKM8U | 8U   | 540     | 220 - 450  | 400     |

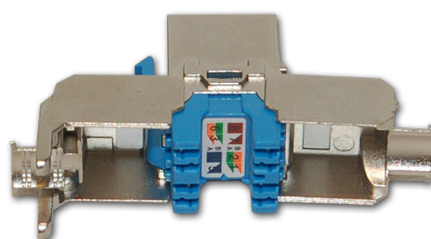
**Noyau sans outil RJ45 blindé CAT6, Cat 6A keystone**

Le noyau Cobox RJ45 sert pour la construction de prise d'abonné en version mural ansi qu'en version encastrée par son installation dans les plastron (face avant) en dimensions 22,5x45mm, 45x45mm, 50x50mm. Il permet aussi l'équipement de panneaux de brassage vmodulaires dans les baie informatiques.



**DESCRIPTION**

- Noyau RJ45 Cat 6 - CAT 6A blindé
- Connecteur type IDC LSA pour le câble d'un diamètre AWG 22 - AWG 26
- Codage de connecteurs en couleurs en conformité avec le schéma d'éclatement T568A et t568B
- Installation rapide et facile
- Montage de brins dans la prise de connecteur IDC effectué sans outils par l'insertion de l'organisateur de câble d'installation et de la fermeture du boitier de noyau
- Noyaux équipés supplémentaires d'organisateur de câble permettant la terminaison avec outils à l'aide de l'outil 110 ou l'outil dédié BKT HAT avec la tête 28
- Conformité avec les exigences de la compatibilité électromagnétique EMC
- Possibilit2 de montage dans une large gamme de l'équipement disponible sur le marché
- Démentions (HxLxP) 20mm x 16mm x34mm



**Modèles disponible**

| Référence  | Type | Largeur (mm) | Profondeur (mm) | Hauteur (mm) |
|------------|------|--------------|-----------------|--------------|
| DVRBOXPP1U | 1U   | 550          | 150             | 580          |
| DVRBOXPE2U | 2U   | 550          | 200             | 580          |



## Panneau de brassage Cat. 6, Cat. 6A

Les panneaux de brassage sont utilisés pour terminer les câbles à paires torsadées organisés dans le câblage horizontal ainsi que pour connecter l'équipement actif travaillant dans le réseau.



### DESCRIPTION

- Panneau de brassage fait en standard 19'' en hauteur 1U
- Plateau pour le câblage intégré permettant la fixation de câbles à l'aide de coliers serre-câbles
- Construction en métal assurant les connexions galvanisées avec les écrans de noyaux
- Possibilité de fixation pour les attaches câbles
- Face avant et boîtier en tôle d'acier 1,2 mm
- Pour les rack montés 19''
- Câble de mise à la terre



### DESCRIPTION

- Panneau de brassage fait en standard 19'' en hauteur 1U
- Plateau pour le câblage intégré permettant la fixation de câbles à l'aide de coliers serre-câbles
- Construction en métal assurant les connexions galvanisées avec les écrans de noyaux
- Fiche femelle 24 x RJ45, blindée équipé
- Possibilité de fixation pour les attaches câbles
- Face avant et boîtier en tôle d'acier 1,2 mm
- Pour les rack montés 19''
- Câble de mise à la terre



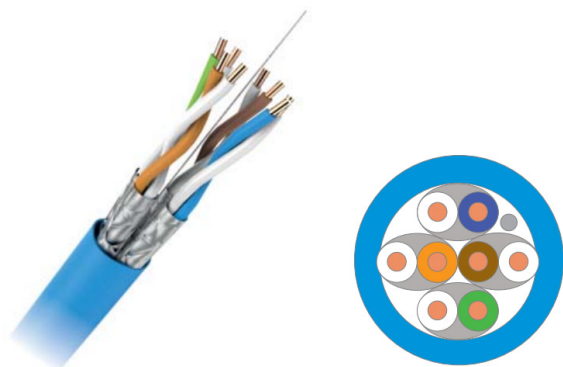
### Couleurs



### Modèles disponible

| Référence   | Type | Largeur (mm) | Profondeur (mm) | Hauteur (mm) |
|-------------|------|--------------|-----------------|--------------|
| BATIRACKM1U | 1U   | 540          | 220 - 400       | 45           |
| BATIRACKM2U | 2U   | 540          | 220 - 400       | 100          |
| BATIRACKM4U | 4U   | 540          | 220 - 450       | 200          |
| BATIRACKM8U | 8U   | 540          | 220 - 450       | 400          |

BKT 455 U/FTP PVC cat. 6 câble d'installation



Application :

- Réseaux informatiques, connexions de campus, câblage sustructuré vertical et horizontal
- IEE 802.3 : 10Base-T, 100Base-T

Normes :

- TIA/EIA 568-B.2
- ISO/IEC 11801, IES 61156-5
- EN 50173, EN 50288-5-1

Résistance au feu :

- LSHF: IEC 606074-2; IEC 61035; IEC 60332-1
- LSHF-FR: IEC 60754-2; IEC 61034, IEC 60332-3-24

Construction :

|                    |   |
|--------------------|---|
| Câble              | Fil de cuivre souple, diamètre $\varnothing$ 0.55mm (AWG23)                   |
| Isolant            | Polyéthylène, $\varnothing$ 1.4mm   |
| Torsion            | 2 brins isolés et torsadés par paires   |
| Construction       | 4 paires de brins torsadées   |
| Blindage de paires | Film d'aluminium laminé autour de chaque paire, fil de drainage AWG26 (étamé) |
| Gaine              | LSHF, LSHF-FR, bleu RAL 5024  |

Propriétés mécaniques :

|                           |             |               |
|---------------------------|-------------|---------------|
| Rayon minimal de courbure | Utilisation | 8 x extérieur |
|                           | Utilisation | 4 x extérieur |
| Températures              | Utilisation | -20°C à +60°C |
|                           | Utilisation | 0°C à +50°C   |



Couleurs

Bleu  
RAL 5024

Modèles disponible

| Référence      | Description                              | Catégorie | Longeur | Colis  |
|----------------|--|-----------|---------|--------|
| CABBKTCAT6305M | Câble Cat.6, U/FTP 4P, LSHF, Box de 305m | Cat. 6    | 305m    | Box    |
| CABBKTCAT6500M | Câble Cat.6, U/FTP 4P, LSHF, Box de 500m | Cat. 6    | 500m    | Touret |

## BKT 585 U/FTP LSHF DUP cat. 6câble d'installation

### Application :

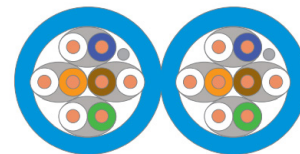
- Réseaux informatiques, connexions de campus, câblage sutructuré vertical et horizontal
- IEE 802.3 : 10Base-T, 100Base-T. 10GBase-T

### Normes :

- TIA/EIA 568-B.2
- ISO/IEC 11801, IES 61156-5
- EN 50173, EN 50288-5-1

### Résistance au feu :

- LSHF: IEC 606074-2; IEC 61035; IEC 60332-1
- LSHF-FR: IEC 60754-2; IEC 61034, IEC 60332-3-24



### Couleurs

Bleu  
RAL 5024

### Propriétés mécaniques :

|                    |   |
|--------------------|---|
| Câble              | Fil de cuivre souple, diamètre $\varnothing$ 0.55mm (AWG23)                   |
| Isolant            | Polyéthylène, $\varnothing$ 1.4mm   |
| Torsion            | 2 brins isolés et torsadés par paires   |
| Construction       | 4 paires de brins torsadées   |
| Blindage de paires | Film d'aluminium laminé autour de chaque paire, fil de drainage AWG26 (étamé) |
| Gaine              | LSHF, LSHF-FR, bleu RAL 5024  |

### Propriétés mécaniques :

|                           |             |               |
|---------------------------|-------------|---------------|
| Rayon minimal de courbure | Utilisation | 8 x extérieur |
|                           | Utilisation | 4 x extérieur |
| Températures              | Utilisation | -20°C à +60°C |
|                           | Utilisation | 0°C à +50°C   |

### Modèles disponible

| Référence       | Description                               | Catégorie | Longueur | Colis  |
|-----------------|---|-----------|----------|--------|
| CABBKTCAT6A305M | Câble Cat.6a, U/FTP 4P, LSHF, Box de 305m | Cat. 6a   | 305m     | Box    |
| CABBKTCAT6A500M | Câble Cat.6a, U/FTP 4P, LSHF, Box de 500m | Cat. 6a   | 500m     | Touret |

## Cordon de brassage cat. 6

Le cordon de brassage (patchcord) est destiné pour les connexions dans les baies informatiques ou pour les connexions de dispositifs aux prises d'abonné. Le câble est terminé avec les connecteurs RJ45 blindés et moulés de deux cotés.



## Cordon de brassage BKT S/FTP cat. 6, LZH, connecteur RJ45 moulé

## Caractéristique du produit :

- Type de connecteur RJ45 blindé
- Standard d'éclatement : ANSI/TIA-568B
- Câble: S/FTP cat. 6 AWG27 LSZH
- Matériel de manchon PVC
- Couleur: selon le tableau ci-dessous

## Normes :

- PN-EN 50173
- ISO/IEC 11801
- ANSI/TIA-568
- IEC 60332-1
- IEC60754-2
- IEC 61034
- RoHS

## Couleurs

- Gris
- Vert
- Blue
- Jaune
- Rouge



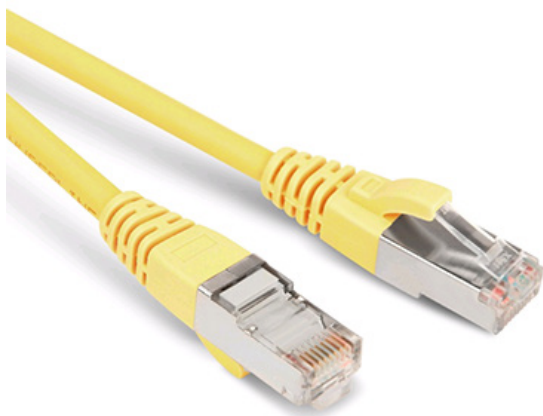
## Modèles disponible

| Référence   | Description                                     | Cat.   | Longueur | Colis |
|-------------|---|--------|----------|-------|
| CDBCAT61M-X | Cordon de brassage Cat.6, LSZH, connecteur RJ45 | Cat. 6 | 1m       | 10pcs |
| CDBCAT62M-X | Cordon de brassage Cat.6, LSZH, connecteur RJ45 | Cat. 6 | 2m       | 10pcs |
| CDBCAT63M-X | Cordon de brassage Cat.6, LSZH, connecteur RJ45 | Cat. 6 | 3m       | 10pcs |



## Cordon de brassage cat. 6A

Le cordon de brassage (patchcord) est destiné pour les connexions dans les baies informatiques ou pour les connexions de dispositifs aux prises d'abonné. Le câble est terminé avec les connecteurs RJ45 blindés et moulés de deux cotés.



## Cordon de brassage BKT S/FTP cat. 6a, LZH, connecteur RJ45 moulé

## Caractéristique du produit :

- Type de connecteur RJ45 blindé
- Standard d'éclatement : ANSI/TIA-568B
- Câble: S/FTP cat. 6a AWG27 LSZH
- Matériel de manchon PVC
- Couleur: selon le tableau ci-dessous

## Normes :

- PN-EN 50173
- ISO/IEC 11801
- ANSI/TIA-568
- IEC 60332-1
- IEC60754-2
- IEC 61034
- RoHS



## Couleurs

- Gris
- Vert
- Blue
- Jaune
- Rouge

## Modèles disponible

| Référence   | Description                                     | Cat.   | Longeur | Colis |
|-------------|---|--------|---------|-------|
| CDBCAT61M-X | Cordon de brassage Cat.6, LSZH, connecteur RJ45 | Cat. 6 | 1m      | 10pcs |
| CDBCAT62M-X | Cordon de brassage Cat.6, LSZH, connecteur RJ45 | Cat. 6 | 2m      | 10pcs |
| CDBCAT63M-X | Cordon de brassage Cat.6, LSZH, connecteur RJ45 | Cat. 6 | 3m      | 10pcs |

**PDU - Bandeau de prise électrique**

Les bandeaux de prises électriques PDU (Power Distribution Unit) proposés par COBOX ont été conçus spécialement pour être exploités dans les baies informatiques en standard 10''. Leur construction modulaire et polyvalente permet de satisfaire aux besoins de chaque utilisateur. Ils sont proposés dans de différentes versions, en combinant de divers types de fiches, prises et modules de contrôle et de sécurité. Le boîtier est fait en aluminium blanc. Ces bandeaux sont destinés au montage dans le système 10''

|                           |  |
|---------------------------|--|
| Référence                 | PDU4PCINTER                                  |
| Fiche                     | Din 49441 (unischuko) 16A, 250V              |
| Câble                     | 1,8 m H05VV-F3X1,5mm                         |
| Prises                    | 4xNF C61-314 (Standart PL, FR)16A, 250V      |
| Equipement supplémentaire | Interrupteur lumineux                        |
| Chargement maximal        | 10A (2500W)                                  |
| Dimensions LxWxH (mm)     | 242x44.4x44.4                                |
| Boîtier                   | 1U, 10'', aluminium anodisé, pattes fixation |



**Modèles disponible**

| Référence   | Description                                     | Nombre de | Longueur | Colis |
|-------------|---|-----------|----------|-------|
| PDU4PCINTER | PDU, bandeau de prise électrique 4PC, 10 pouces | 4         | 1,5m     | 1 pcs |

## PDU - Bandeau de prise électrique

Les bandeaux de prises électriques PDU (Power Distribution Unit) proposés par COBOX ont été conçus spécialement pour être exploités dans les baies informatiques en standard 19". Leur construction modulaire et polyvalente permet de satisfaire aux besoins de chaque utilisateur. Ils sont proposés dans de différentes versions, en combinant de divers types de fiches, prises et modules de contrôle et de sécurité. Le boîtier est fait en aluminium blanc. Ces bandeaux sont destinés au montage dans le système 19"



|                           |   |
|---------------------------|---|
| Référence                 | PDU7PCINTER                                 |
| Fiche                     | Din 49441 (unischuko) 16A, 250V             |
| Câble                     | 1,8 m H05VV-F3X1,5mm                        |
| Prises                    | 7xNF C61-314 (Standart PL, FR)16A, 250V     |
| Equipement supplémentaire | Interrupteur lumineux                       |
| Chargement maximal        | 16A (4000W)                                 |
| Dimensions LxWxH (mm)     | 482.6x44.4x44.4                             |
| Boîtier                   | 1U, 10", aluminium anodisé, pattes fixation |



|                           |   |
|---------------------------|---|
| Référence                 | PDU9PCINTER                                 |
| Fiche                     | Din 49441 (unischuko) 16A, 250V             |
| Câble                     | 1,8 m H05VV-F3X1,5mm                        |
| Prises                    | 9xNF C61-314 (Standart PL, FR)16A, 250V     |
| Equipement supplémentaire | Interrupteur lumineux                       |
| Chargement maximal        | 10A (2500W)                                 |
| Dimensions LxWxH (mm)     | 482.6x44.4x44.4                             |
| Boîtier                   | 1U, 19", aluminium anodisé, pattes fixation |

## Modèles disponible

| Référence   | Description                                      | Nombre de prises | Longueur | Colis |
|-------------|--|------------------|----------|-------|
| PDU7PCINTER | PDU, bandeau de prise électrique 7PC, 19" On/Off | 7                | 1m       | 1 pcs |
| PDU9PCINTER | PDU, bandeau de prise électrique 9PC, 19" On/Off | 9                | 2m       | 1 pcs |
| PDU9PCVOY   | PDU, bandeau de prise électrique 9PC, 19" Voyant | 9                | 3m       | 1 pcs |

Plateau fix 19 pouces

Étagère fixe fixation avant, pouvant supporter une charge maximum de 20 kg. au 80 kg. Coloris: Noir et Gris

Adaptée pour fixation sur montants avants, des baies et coffrets (sur les baies de brassage et baies serveur, elles peuvent également être fixées sur les montants arrières).

Couleurs



|                           |   |
|---------------------------|---|
| Largeurs                  | 10 pouces, 19 pouces                            |
| Profondeur                | 100mm, 150mm, 200mm, 300mm, 350mm, 600mm        |
| Hauteur                   | 1U, 2U  |
| Couleurs                  | Noir / Gris                                     |
| Équipement supplémentaire | 4 vises ( ecrou cage)                           |
| Chargement maximal        | De 20 kg au 80 kg                               |
| Dimensions LxWxH (mm)     | 10'' : 255mm, 19'' : 480mm, 1U : 44mm           |
| Matière                   | 1,5 mm Acier, revêtement en poudre noire / gris |



Modèles disponible

| Référence       | Description                           | Hauteur | Longeur | Coloris     |
|-----------------|---------------------------------------|---------|---------|-------------|
| PLATFIX1U200N/G | Plateau fixe 1U, 200 mm, Charge 30 kg | 1U      | 200mm   | Noir / Gris |
| PLATFIX1U250N/G | Plateau fixe 1U, 250 mm, Charge 30 kg | 1U      | 250mm   | Noir / Gris |
| PLATFIX1U300N/G | Plateau fixe 1U, 300 mm, Charge 30 kg | 1U      | 300mm   | Noir / Gris |
| PLATFIX1U350N/G | Plateau fixe 1U, 350 mm, Charge 30 kg | 1U      | 350mm   | Noir / Gris |
| PLATFIX1U600N/G | Plateau fixe 1U, 450 mm, Charge 50 kg | 1U      | 450mm   | Noir / Gris |
| PLATFIX1U800N/G | Plateau fixe 1U, 640 mm, Charge 50 kg | 1U      | 640mm   | Noir / Gris |
| PLATFIX1U100N/G | Plateau fixe 1U, 720 mm, Charge 50 kg | 1U      | 720mm   | Noir / Gris |



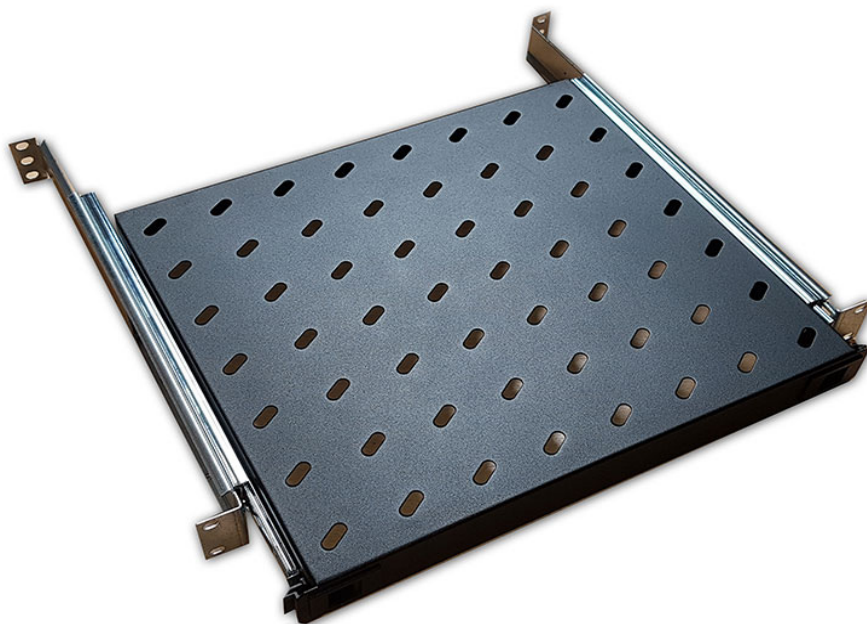
## Plateau coulissant 19 pouces

Etagère coulissant fixation avant, pouvant supporter une charge maximum de 40 kg. au 100 kg. Coloris: Noir et Gris

Adaptée pour fixation sur montants avants, des baies et coffrets (sur les baies de brassage et baies serveur, elles peuvent également être fixées sur les montants arrières).

|                           |   |
|---------------------------|---|
| Largeurs                  | 19 pouces                                       |
| Profondeur                | 640mm, 720mm                                    |
| Hauteur                   | 1U  |
| Couleurs                  | Noir / Gris                                     |
| Equipement supplémentaire | 8 vises ( ecrou cage)                           |
| Chargement maximal        | De 40 kg au 100 kg                              |
| Dimensions LxWxH (mm)     | 19'' : 480mm, 1U : 44mm                         |
| Matière                   | 1,5 mm Acier, revêtement en poudre noire / gris |

### Couleurs



### Modèles disponible

| Référence       | Description                                    | Hauteur | Longeur | Coloris     |
|-----------------|--|---------|---------|-------------|
| PLATCOU1U600N/G | Plateau coulissant 1U, pour une baie P : 600mm | 1U      | 450mm   | Noir / Gris |
| PLATCOU1U600N/G | Plateau coulissant 1U, pour une baie P : 800mm | 1U      | 640mm   | Noir / Gris |
| PLATCOU1U600N/G | Plateau coulissant 1U, pour une baie P :       | 1U      | 720mm   | Noir / Gris |

Kit de ventilation baies & coffrets

Donnez de l'air à vos équipements !

L'unité de ventilation pour baie ou coffret vous permettra d'améliorer rapidement et à moindre frais les flux d'air autour de vos équipements pour leur garantir plus stabilité et prolonger leur durée de vie.

Kit de ventilation, 2 fans, 4 fans et 6 fans avec un interrupteur On/Off, thermostat pour coffret ;

Safebox IP55

Elégante coffret mural

Baie serveur Elégante

Couleurs



|                           |   |
|---------------------------|---|
| Largeurs                  | 19 pouces                                       |
| Profondeur                | 300mm, 450mm, 600mm                             |
| Hauteur                   | 1U, 2U  |
| Couleurs                  | Noir / Gris                                     |
| Equipement supplémentaire | 4 vises (ecrou cage)                            |
| Chargement maximal        | De 20 kg au 80 kg                               |
| Nombre de fan             | 2 fans, 4 fans, 6 fans                          |
| Matière                   | 1,5 mm Acier, revêtement en poudre noire / gris |



Modèles disponible

| Référence   | Description  | Fan    | Compatible  | Coloris |
|-------------|--|--------|-------------|---------|
| FANONF2FCOF | Kit de ventilation pour coffret mural Elégante       | 2 fans | Elégante    | Noir    |
| FANTHM2FCOF | Kit de ventilation pour coffret mural Safebox        | 2 fans | Safebox     | Gris    |
| FANONF4FBBR | Kit de ventilation pour baie serveur Elégante        | 4 fans | Elégante    | Noir    |
| FANONF6FBBR | Kit de ventilation pour baie serveur Elégante        | 6 fans | Elégante    | Noir    |
| FANONFTHZEN | Kit de ventilation pour baie serveur insonorisée Zen | 1 fan  | Silence zen | Noir    |

## Unité d'éclairage led pour rack 19", 1/2U - Cobox RackLed

La source lumineuse idéale pour vos armoires réseau informatique

Obtenez la source lumineuse dont vous avez besoin pour la maintenance de vos armoire réseau ! L'éclairage RackLed est facile à installer ou à retirer grâce à sa fixation magnétique. Fixez-le facilement, horizontalement ou verticalement, il vous suffira ensuite simplement de brancher son câble d'alimentation.

Pratique au quotidien, le RackLed dispose de 2 modes d'allumage. En mode Auto Capture , la lumière s'allume automatiquement à l'ouverture de la porte et s'éteint à la fermeture de la porte. En mode On/Off

## Couleurs



|                           |  |
|---------------------------|--|
| Intensité lumineuse       | 19 pouces  |
| Alimentation              | Adaptateur secteur fourni avec câble de 1.5 mètres |
| Hauteur                   | 1/2 U  |
| Couleurs                  | Noir   |
| Equipement supplémentaire | 4 vises ( ecrou cage)                              |
| Dimensions                | 400 x 30 x 26 mm - Poids : 200 grammes             |
| Indice de protection      | IP20   |
| Lampe                     | Lampe type T5, 8 watts, 4000K (culot G5)           |



## Modèles disponible

| Référence    | Description  | Hauteur | Dimensions  | Coloris     |
|--------------|--|---------|-------------|-------------|
| ECLERABAIE1U | Eclairage de baie, led, Couleur noir, avec senseur | 1/2 U   | 400x30x26mm | Gris        |
| ROULKIT4RFRA | Kit de roulette, 4 roulettes équipés de freins     | 1U      | 640mm       | Noir / Gris |

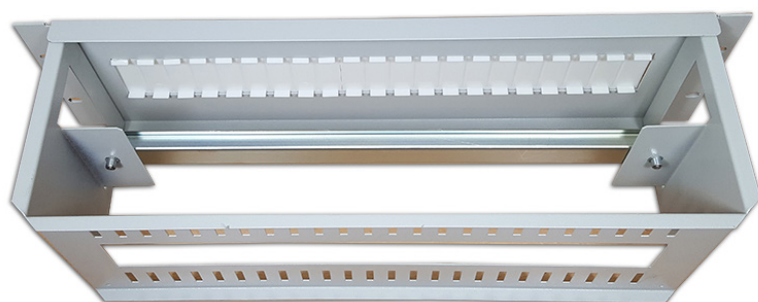
**Rail DIN, 3U 19 pouces, 21 modules**

Rail DIN, 3U 19 pouces, 21 modules

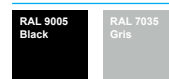
Panneau de distribution 19 pouces Rail DIN, 18 module, 3U pour baie de brassage, coffret mural réseau informatique

Rail DIN pour baie 19» avec le trous pour appareillage électrique modulaire

|                           |   |
|---------------------------|---|
| Largeurs                  | 19 pouces   |
| Profondeur                | 300mm   |
| Hauteur                   | 3U  |
| Couleurs                  | Noir / Gris   |
| Equipement supplémentaire | 4 vises ( ecrou cage)                                 |
| Fonction                  | Rail din pour équipement électrique (disjoncteur ...) |
| Nombre de module          | 21 modules  |
| Matière                   | 1,5 mm Acier, revêtement en poudre noire / gris       |



Couleurs



Modèles disponible

| Référence     | Description                                       | Hauteur | Compatible | Coloris |
|---------------|---|---------|------------|---------|
| PANDIST21M3UN | Panneau de distribution élec, rail din 19 modules | 3U      | 19 pouces  | Noir    |
| PANDIST21M3UG | Panneau de distribution élec, rail din 19 modules | 3U      | 19 pouces  | Gris    |

## Bandeau balais Passe-câble 19 pouces 1U Noir

Passe câble balais 19" 1U

Bandeau balai passe-câble, avec crochette et balais

|                           |   |
|---------------------------|---|
| Largeurs                  | 19 pouces                                       |
| Profondeur                | 3mm   |
| Hauteur                   | 1U  |
| Couleurs                  | Noir / Gris                                     |
| Equipement supplémentaire | 4 vises ( ecrou cage)                           |
| Fonction                  | Passage et renegement de câble                  |
| Matière                   | 1,5 mm Acier, revêtement en poudre noire / gris |



## Panneau d'obturation 19 pouces, 1U, 2U, 4U

Cache face avant en métal pour couvrir espaces inoccupés d'une baie informatique

Cache en métal pour baies & coffrets 19 pouces

Hauteur du couvercle 1U

Couverture noire aveugle

Longueur: 19" : 480mm



### Modèles disponible

| Référence     | Description                                 | Hauteur | Dimensions | Coloris     |
|---------------|---|---------|------------|-------------|
| PASSCABCRO1UN | Panneau Passe-câbles, avec 5 crochets metal | 1U      | 480mm      | Noir / Gris |
| PASSCABCRO1UN | Panneau Passe-câbles, avec balais           | 1U      | 480mm      | Noir / Gris |
| PANCACHE1UN   | Panneau cache de face avant 19 pouces       | 1U      | 480mm      | Noir / Gris |
| PANCACHE2UN   | Panneau cache de face avant 19 pouces       | 2U      | 480mm      | Noir / Gris |
| PANCACHE4UN   | Panneau cache de face avant 19 pouces       | 4U      | 480mm      | Noir / Gris |



Socle pour coffret Safebox IP55 600x600mm Hauteur 100mm

Toile d'acier de 1.5 mm  
 Hauteur 100 mm  
 Montage facile sous les coffret & baies informatique  
 Couvercles arriere avec passe-câble balai



Equerre de montage

Matériel : Toile d'acier de 1.5 mm  
 Peinture en poudre RAL 7035 (gris clair)  
 Destinées pour le montage de l'équipement lourd dans les baies et coffrets  
 Fixation, directement aux montants  
 Kit de 2 pieces

Couleurs

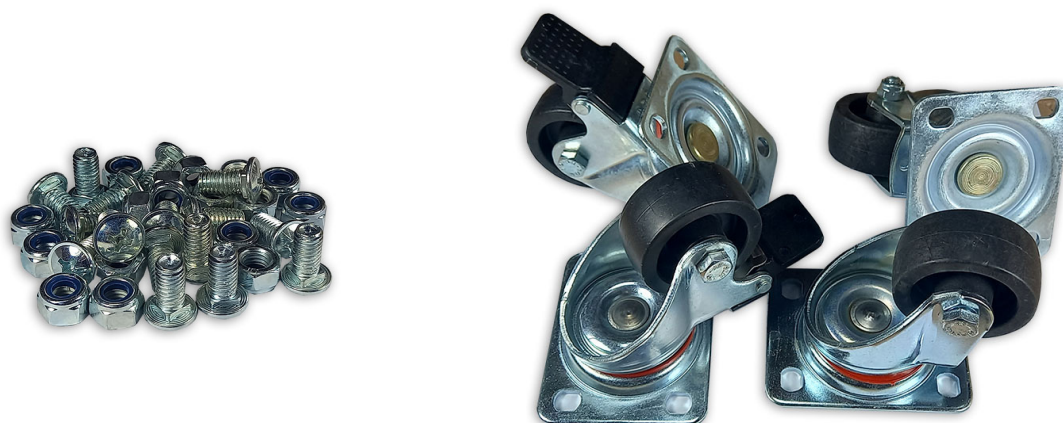


Modèles disponible

| Référence     | Description                                       | Hauteur | Compatible | Coloris |
|---------------|---|---------|------------|---------|
| PANDIST21M3UN | Panneau de distribution élec, rail din 19 modules | 3U      | 19 pouces  | Noir    |
| PANDIST21M3UG | Panneau de distribution élec, rail din 19 modules | 3U      | 19 pouces  | Gris    |

## Kit de roulette baie serveur et coffret Élégante

Kit de 4 roulettes dont 2 équipées de freins  
 Kit 4 roulettes pour baie serveur  
 2 roulettes libres  
 2 roulettes avec frein  
 Vis de fixation fournies  
 Pour baie serveur Élégante iniquement



## Kit de visserie, Ecrou cage

Écrou cage, vises et rondelle plastique, couleur noir  
 Pour fixation matériels 19 pouces sur les racks des baies et coffrets mural réseau



### Modèles disponible

| Référence    | Description                                    | Hauteur | Dimensions | Coloris     |
|--------------|--|---------|------------|-------------|
| ROULKIT4RFRA | Kit de roulette, 4 roulettes équipés de freins | 1U      | 640mm      | Noir / Gris |
| ECROUCAKIT50 | Ecrou cage - Kit de visserie 50 pieces         |         | 8mm        | Noir        |





Landè Matériels réseau informatique se réserve le droit d'apporter les modifications à ses produits ainsi que d'actualiser les informations techniques sans avis préalable. Les erreurs produits lors de l'impression ne donne pas droit à une réclamation. Les conditions générales de vente de Landè SAS s'appliquent à toute vente. Le contenu de cette publication constitue une propriété intellectuelle de Landè SAS et protégé par le droit d'auteur.

**Specialiste Réseau Informatique**

Baie serveur insonorisée  
Baie serveur climatisée  
Coffrets étanche, IP55  
Accessoires 19 “  
Connectiques  
Fibre optique  
Câbles

**Baies & Coffrets  
Réseaux Informatiques  
Rack 19”**



Adresse : 10 Avenue Emle Aillaud  
91350 Grigny / France  
Tél : 01 69 40 84 42 - 09 81 17 35 32  
Web : <http://lande.fr>  
E-mail : [info@lande.fr](mailto:info@lande.fr)